

Le nuove regole

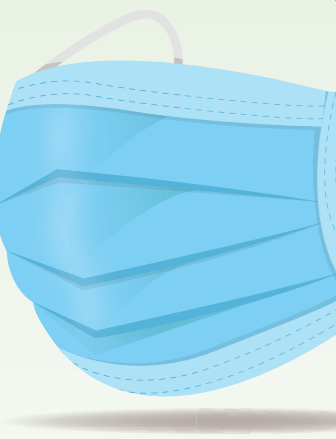
SUPER GREEN PASS
Vaccinazione o guarigione
 Valido per 9 mesi (6 mesi, dal 1 febbraio)

GREEN PASS NORMALE
Tampone molecolare o antigenico
 Valido per 72 o 48 ore



DOVE E' GIA' OBBLIGATORIO IL SUPER GREEN PASS

- Ristoranti al chiuso
- Bar per il servizio al tavolo
- Stadio
- Cinema e teatri
- Cerimonie pubbliche
- Visite in Rsa e ospedali
- Feste, sale da ballo e discoteche



DOVE SERVE SOLO LA MASCHERINA

Alimentari
 Farmacia
 Chiesa

DOV'E' GIA' OBBLIGATORIO IL SUPER GREEN PASS

- Parrucchieri e barbieri
- Centri estetici

CATEGORIE PROFESSIONALI GIA' SOGGETTE ALL'OBBLIGO

- Dipendenti della sanità
- Dipendenti della scuola
- Dipendenti dell'università
- Forze dell'ordine
- Forze armate

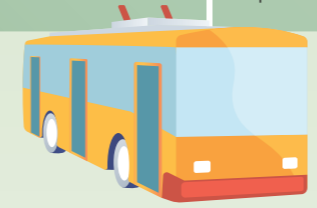
DA IERI

In vigore l'obbligo vaccinale per gli over 50

DA DOMANI

Ridotta a quattro mesi la distanza temporale dalla seconda dose per potere ricevere la terza

Estensione del Super Green pass

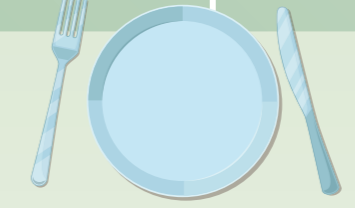


Trasporto pubblico
 bus, tram, metro e treni, a breve e lunga percorrenza

Servizio al bancone per i bar



Ristoranti anche all'aperto



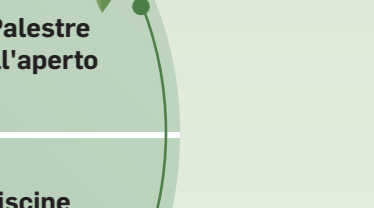
Alberghi, compresi i ristoranti interni

Centri benessere e centri termali

Palestre all'aperto



Piscine all'aperto



Estensione del Green pass "base"

20 GENNAIO



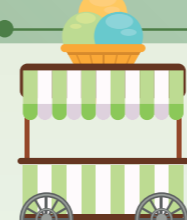
31 GENNAIO

Scade il provvedimento di chiusura per discoteche e sale da ballo



Feste, sagre e fiere

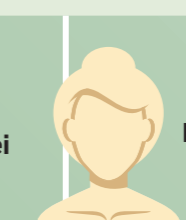
Sale scommesse sale bingo e casinò



Centri congressi

Musei

Impianti da sci



Centri sportivi all'aperto

1 FEBBRAIO

Scattano le sanzioni da 100 euro una tantum per i 50enni non vaccinati



La durata del Super Green pass viene ridotta da 9 a 6 mesi

Estensione del Green pass "base"

15 FEBBRAIO

Estensione del Super Green pass agli over 50 per accedere al posto di lavoro con sanzioni da 600 a 1.500 euro



31 MARZO

Scade lo Stato di emergenza per la pandemia da Covid-19

15 GIUGNO

Scadenza dell'obbligo vaccinale agli over50

